



# Rohrleitungs- und Kanalbau





# Rohrleitungs- und Kanalbau. Alles aus einer Hand.

## UNSERE WERTE

- Zuverlässigkeit und Termintreue
- sensible und individuelle Lösungen für ihre Projekte
- über 80 Jahre Erfahrung im erdverlegten Rohrleitungsbau sowie langjährige Erfahrung im Bereich der Sanierung
- beste Qualität, gefertigt von Fachleuten
- stets weiterentwickeltes und verbessertes Qualitätsmanagement verbindet Erfahrung mit modernen Techniken
- Einsatz moderner Technologien und Verfahren
- Sicherheit und Beratung auch nach Bauende

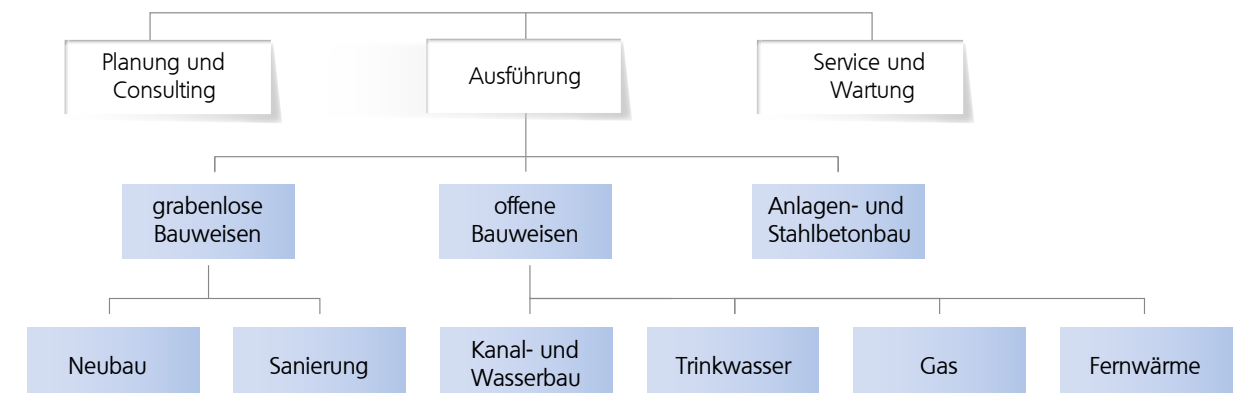
Im Jahre 1933 mit dem Fokus auf Wasserversorgung und Abwasserbeseitigung gegründet, operiert unser Familienunternehmen heute in über 30 Ländern weltweit.

Unser Tätigkeitsspektrum umfasst den offenen und grabenlosen Neubau, die Sanierung von Rohrleitungssystemen sowie den Anlagenbau. Als einer der wenigen Komplettanbieter leisten wir alle Schritte ihres Projektes aus einer Hand – zuverlässig und auf ihre Anforderungen zugeschnitten.

Unser Anspruch ist es, Vorhaben jeder Art und Größe durch intelligente Herangehensweisen und mit modernen, nachhaltigen Technologien umzusetzen. Unsere Kunden profitieren aus einer über 85-jährigen Erfahrung. Wir lösen ihr Anliegen verfahrensübergreifend, vom einzelnen Hausanschluss bis zu kompletten Anlagen.

So spezifisch und anspruchsvoll wie die Anforderungen ihres Projektes – so unterschiedlich und flexibel sind unsere Lösungskonzepte.

## Alles aus einer Hand.





Wir verstehen.

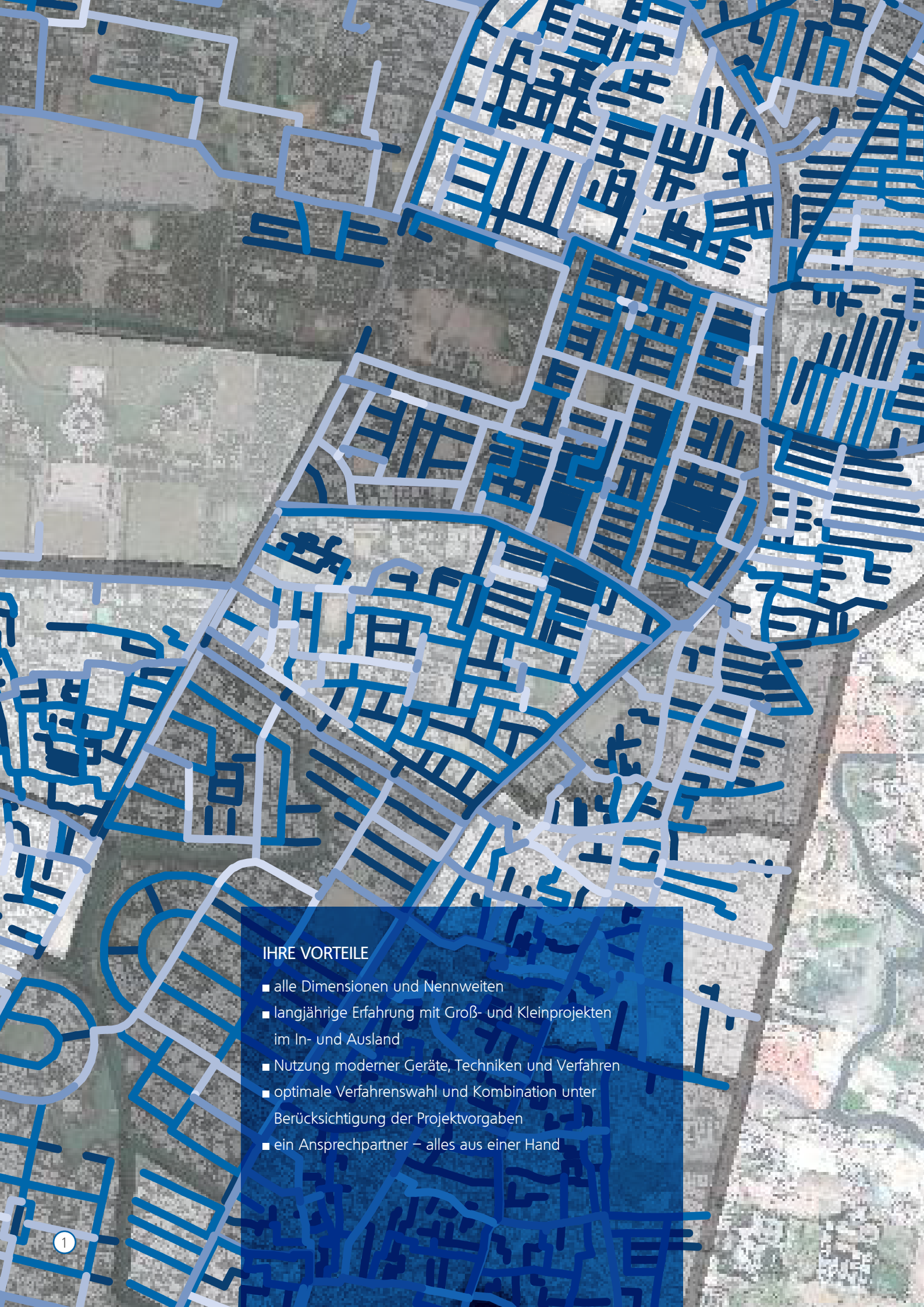
Expertenberatung.  
Von Anfang an.

Die individuelle Lösung ist unser Ziel. Von Anfang an planen wir ihr Projekt, stets beratend zur Seite – sie profitieren aus unserer Erfahrung.

#### UNSERE MAXIME

- Wirtschaftlichkeit
- Vermeidung von Fehlern
- Zeitersparnis
- ökologische Effektivität





## Ihr Projekt

In den besten Händen.

Eine umfassende und realistische Planung liefert die beste Vorarbeit für ordnungsgemäßes Fertigstellen aller Projekte. Je nach Projekt wählen und kombinieren wir moderne und alternative Verfahren – um ihr Anliegen bestmöglich umzusetzen.

Ludwig Pfeiffer – der Komplettanbieter für Infrastruktur.

- Ausbau
- Neubau
- Sanierung
- Erschließung

### IHRE VORTEILE

- alle Dimensionen und Nennweiten
- langjährige Erfahrung mit Groß- und Kleinprojekten im In- und Ausland
- Nutzung moderner Geräte, Techniken und Verfahren
- optimale Verfahrenswahl und Kombination unter Berücksichtigung der Projektvorgaben
- ein Ansprechpartner – alles aus einer Hand



- 1 DIA (Developer Impact Assessment), Dhaka, Bangladesh
- 2 Plotina-Zulauf, Kirgisistan
- 3 DynTec, Frankfurter Allee, Berlin
- 4 Sanierung der Viggarbachbeileitung, Tirol



Wir bauen.

# Druckrohr- und Kanalsanierung

Ihre individuelle Lösung.

## GRABENLOSE BAUWEISEN

### ■ Neubau:

- Microtunneling
- HDD
- Tunnelbauweise

### ■ Sanierung:

- Rohrelining
- PE-Close-Fit-Verfahren:
  - Dyntec
  - Compact Pipe
  - Subline

### ■ Berstlining

### ■ Schlauchsanierung:

- GFK-Liner
- Synthesfaserliner

- manuelle Sanierung von Leitungen,  
Kanälen und Bauwerken





## Grabenlose Bauweisen.

### Neubau: Microtunneling

Das Microtunnel-Verfahren ist eine grabenlose Verlegungstechnik, bei der man auch unter dem Grundwasserniveau Rohre durch das Erdreich pressen kann. Unser Unternehmen ist auf diesem Gebiet in ganz Europa, Asien und dem arabischen Raum tätig. In diesen Regionen haben wir schwierige Vortriebsmaßnahmen erfolgreich und zielgenau durchgeführt.



#### IHRE VORTEILE

- Schonung der Oberflächen
- geringe Verkehrsbeeinträchtigung
- bodenunabhängiges Verfahren
- auch bei hohem Grundwasserstand realisierbar

1 Startgrube Microtunnel | 2 Seaoutfall Catania | 3 Schloss Versailles



### Sanierung: DynTec

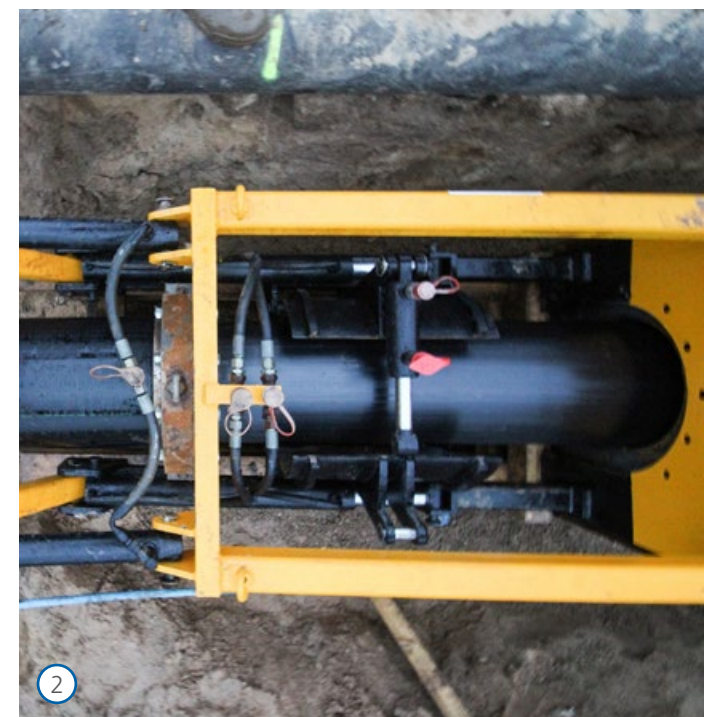
Das DynTec-Verfahren ermöglicht eine kostengünstige Rohr-sanierung mit geringer Belastung des Straßenverkehrs. Über mehrere hundert Kilometer sanierte Rohrleitungen bestätigen die Zuverlässigkeit dieses Verfahrens.



#### IHRE VORTEILE


- Sanierung von Rohrleitungen und Kanälen bis DN 1400
- statisch selbsttragender PE-Inliner oder Auskleidung – je nach Bedarf
- große Sanierungslängen
- handelsübliches PE-Rohr mit Langzeiterfahrungen

1 Perfekte Close-Fit-Lage | 2 PE-Close-Fit-Reduktion



Für jetzt.  
Für Generationen.





## Kanal- und Wasserbau

### Für alle Dimensionen.

Wasser ist ein kostbares Gut und daher die Wasserwirtschaft von großer Bedeutung. Unter Berücksichtigung aller Aspekte von der Versorgung mit Trinkwasser, der Abwasserentsorgung oder dem Hochwasserschutz bauen wir für sie in allen Dimensionen und Tiefenlagen inklusive dem dazugehörigen Anlagenbau in Wasser- oder Verteilungswerken.

Zu unseren Spezialisierungen zählen hierbei:

- Transportkanäle
- Sammler
- Ortsentwässerung
- Abwassernetze

Wasserbau:

- Fischaufstiegsanlagen
- Hafenausbau
- Regenrückhaltebecken, Pumpstationen
- Zuleitungen Wasserkraftanlagen

Um eine stets nachhaltige und langfristig ausgerichtete Versorgung zu garantieren, sehen wir es als unsere Pflicht, durch fachgerechte Arbeit bestehende Methoden weiterzuentwickeln. Modernste Maschinen, betrieben mit biologisch abbaubarem Hydrauliköl, bieten beste Voraussetzungen für die Arbeit in Schutz-zonen für Trinkwasser.





## Fernwärme

Für unsere Umwelt.

Wärmeversorgung bringt Sicherheit. Dank fachgerechter Arbeit und guter Planung sowie Erfahrung können wir Ihnen eine nur kurze Versorgungsunterbrechung garantieren.

### UNSER BEITRAG

- erdverlegte Fernwärme-, Kälte-, Dampf- und Nahwärmenetze
- alle Materialien, Druckstufen und Nennweiten
- Errichtung aller notwendigen dazugehörigen Bauwerke
- Reparatur, Störungsbeseitigung, Instandhaltung von Fernwärmenetzen in Form von Rahmenverträgen
- umweltfreundliche Wärme aus Abwasser mittels Wärmetauscher
- ausgebildete und erfahrene Schweißer



## Trinkwasser

Denn Wasser ist Leben.

Die Wasserversorgung ist ein internationales Problem. Zwei Faktoren spielen eine wichtige Rolle: einerseits die sichere Versorgung jetzt sowie langfristig durch schnelle Erschließung der Gegebenheiten. Andererseits der Umweltschutz und die soziale Verantwortung, die man trägt.

### UNSER SPEKTRUM

- Transportleitungen, Ortsnetze, Hausanschlüsse
- alle Materialien, Druckstufen und Nennweiten
- Anlagenbau in Wasserwerken und Verteilungsanlagen
- Bewässerungsanlagen



mehr Informationen:  
→ Fernwärme



mehr Informationen:  
→ Trinkwasser



# Gas

Neubau & Rekonstruktion.



## UNSERE AUSZEICHNUNG

- Niederdruck-, Mitteldruck- und Hochdruckleitungen
- Ortsnetze und Fernleitungen
- Deponiegassammelanlagen
- alle erforderlichen Qualifikationen und Zertifikate
- ausgebildete und erfahrene Schweißer
- moderne Geräteausstattung
- Reparatur, Störungsbeseitigung, Instandhaltung von Gasnetzen im Form von Rahmenverträgen



mehr Informationen:  
→ Gas





## Anlagen- und Stahlbetonbau

### Klares Wasser durch intelligente Lösungen.

Als Generalunternehmer übernehmen wir im Anlagenbau auf Wunsch das gesamte Projektmanagement und die Verantwortung für die Planung, die bauliche Umsetzung bis hin zur Inbetriebnahme fertig gestellter Anlagen inklusive der Installation aller technischen Einrichtungen: die entsprechende Verfahrenstechnik, die maschinentechnische Ausrüstung (E-/MSR Ausrüstung) sowie die Mess-, Steuer-, und Regeltechnik.

- Kläranlagen, Wasserwerke, Wasserverteilungsanlagen, Wasserbehälter,
- notwendiger Rohrbau, monolithischer Stahlbetonbau, Mauerwerksbau
- Repowering von Wasserkraftanlagen und Pumpspeicherwerken
- Biogasanlagen



mehr Informationen:  
→ Anlagenbau





Wir sorgen.

Für den Tag danach.  
Für die Zukunft.

Ludwig Pfeiffer ist ihr Dienstleistungsunternehmen, aus diesem Grund stehen wir auch nach dem Abschluss des Bauprojektes zur Verfügung – bei Havarie sofort.

#### IHRE VORTEILE

- Planung, Umsetzung, Nachsorge & Service – alles aus einer Hand
- 24-Stunden-Bereitschaftsdienst sichert Erreichbarkeit im Falle eines Notfalls
- spartenübergreifende Montagearbeiten
- Ansprechpartner auch nach Fertigstellung ihres Projektes
- Reparatur, Störungsbeseitigung, Instandhaltung von Fernwärmenetzen in Form von Rahmenverträgen



Wir fördern.

Regional.  
Weltweit

#### INTERNATIONALE ENTWICKLUNGSPROJEKTE

Auf allen Kontinenten arbeiten wir mit Welt- sowie Entwicklungsbanken eng zusammen, um die nötigste Grundversorgung zu garantieren. Im Jahr 2015 konnten wir 370 km Trinkwasserleitungen in der Hauptstadt Bangladeshs zur Verbesserung des lokalen Versorgungsnetzes verlegen.



## Wir übernehmen

### Verantwortung.

**Schaffung von Aus- und Weiterbildungsmöglichkeiten**  
Wir bieten viele Aus- und Weiterbildungsmöglichkeiten an unseren Standorten an. Neben der Bereitstellung verschiedener Berufsausbildungen kooperieren wir als Praxispartner von Universitäten bei technischen Studiengängen.

#### Neue Herausforderungen

In vielen Ländern dieser Welt absolvieren wir unsere Projekte. Wir importieren moderne Technik. Für die Realisierung der Projekte vor Ort schulen und fördern wir lokale Personen und Unternehmen.



## Zertifiziert

### Der richtige Partner.

Unser umfassendes Leistungsspektrum hat das Unternehmen Ludwig Pfeiffer zu einem der führenden Dienstleister im Bereich erdverlegter Rohrleitungen in Europa gemacht. Für die Versorgung mit Wasser, Gas, Energie und Fernwärme sowie für die Abwasserentsorgung bieten wir ihnen die komplette Projektabwicklung: Planung, Koordination, Technologie und Bau.

Unsere technische Kompetenz wird nachgewiesen durch eine Vielzahl an Zertifikaten, Zulassungen und Lizenzen:

- DVGW-Zertifizierungen W1, R2/R3, G1, AGFW FW 601
- Gütezeichen Vortrieb in der Beurteilungsgruppe VM
- Gütezeichen Kanalbau in der Beurteilungsgruppe AK1 und S
- zertifiziert nach DIN EN ISO 9001, OHSAS 18001, WHG 19
- Lizenzen für verschiedene Sanierungsverfahren





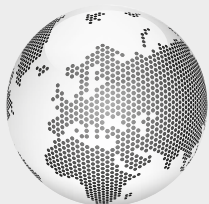


## Ludwig Pfeiffer Weltweit für sie im Einsatz.

In Berlin, Kassel, Leipzig und 5 weiteren Städten deutschlandweit

In über 15 Ländern europaweit. In über 30 Ländern weltweit.

Weitere Standorte der Gruppe können sie unserer Webseite entnehmen oder per QR-Scan.



Wir bauen Rohrleitungen und Anlagen für Wasser, Abwasser und Energie in traditioneller Bauweise und mittels moderner, grabenloser Technologien. Unser Spektrum erstreckt sich vom Hausanschluss bis zur kompletten Anlage und deckt alle Nennweiten, Druckstufen und Materialien ab. Damit sind wir einer der wenigen Komplettanbieter unserer Branche – über die Grenzen Europas hinaus.



- Rohrleitungs- und Kanalbau aller Nennweiten, Druckstufen und Materialien
- Grabenlose Sanierung von Rohrleitungs- und Kanalsystemen – Untersuchung, Schadensfeststellung, Bedarfsanalyse und Erstellung von Sanierungskonzepten und anschließende Sanierung
- Bauwerke und Anlagen – als Generalunternehmer für Planung, Bau bis hin zur Inbetriebnahme kompletter Anlagen inklusive Verfahrenstechnik, maschinentechnische Ausrüstung, Mess-, Steuer-, und Regeltechnik
- Microtunneling
- Facility Management für Anlage außerhalb von Gebäuden, sowie 24-Stunden Reparaturservice
- Installation aller technischer Einrichtungen
- Handelshaus für Rohre, Formteile, Armaturen und Zubehör
- Projektmanagement und Tätigkeit als Generalunternehmer für Infrastrukturprojekte weltweit

